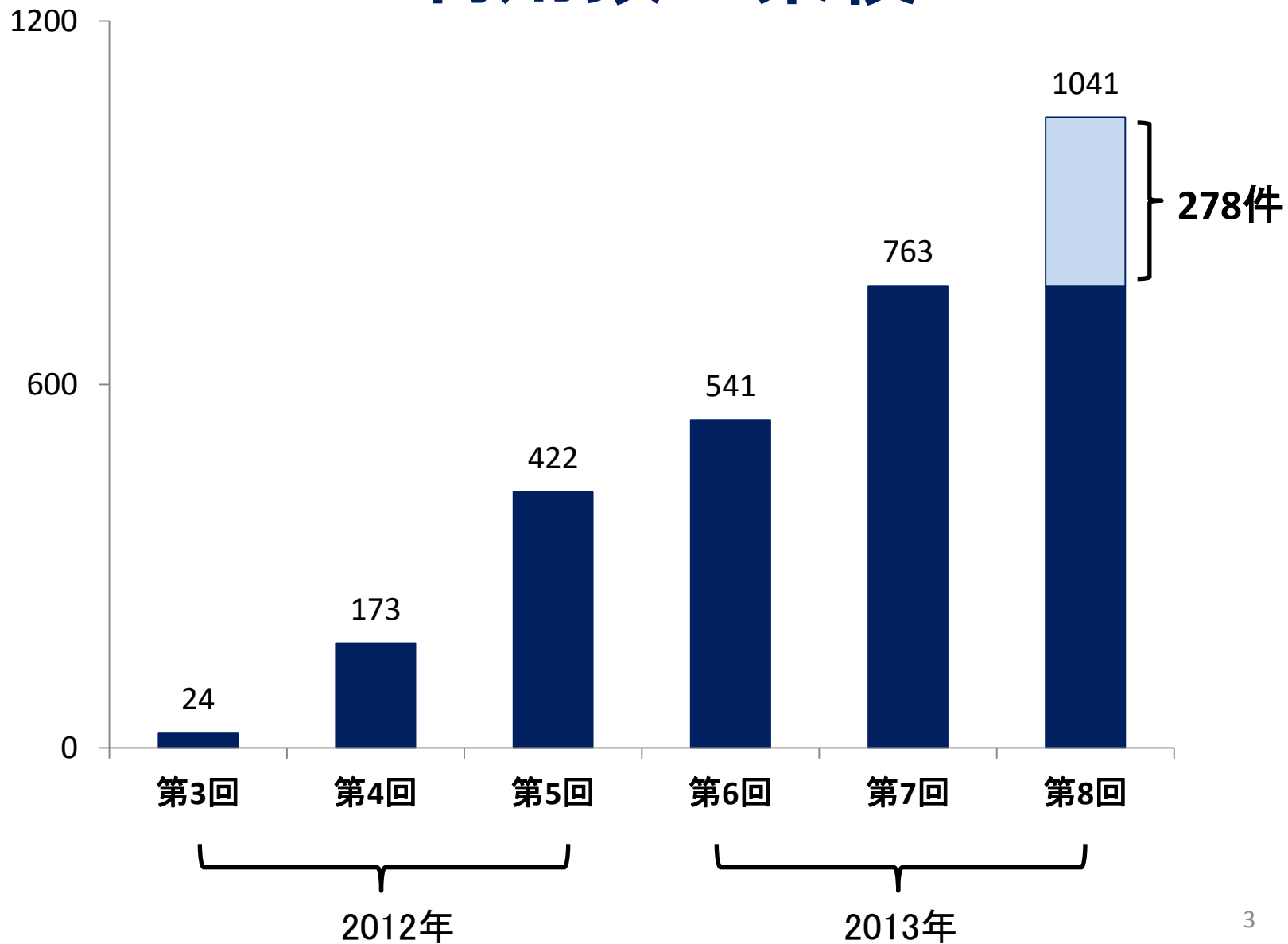


1. 地域連携パス北九州標準モデル 利用状況 (2011.8～2013.10.10現在)

地域連携パスの利用

- 計画管理病院(急性期病院)のパス利用件数
 - 急性期病院から事務局へ・・・受理849件
 - 合計1041件(受理849件＋未送信192件)
- 入院連携病院(回復期リハ病院等)のパス利用件数
 - 回復期病院等から事務局へ・・・受理737件
 - 合計1041件(受理737件＋未送信304件)
(うちパス中止6件)
- 計画管理病院と入院連携病院の両施設からパスを事務局に送信し受理された患者・・・543名

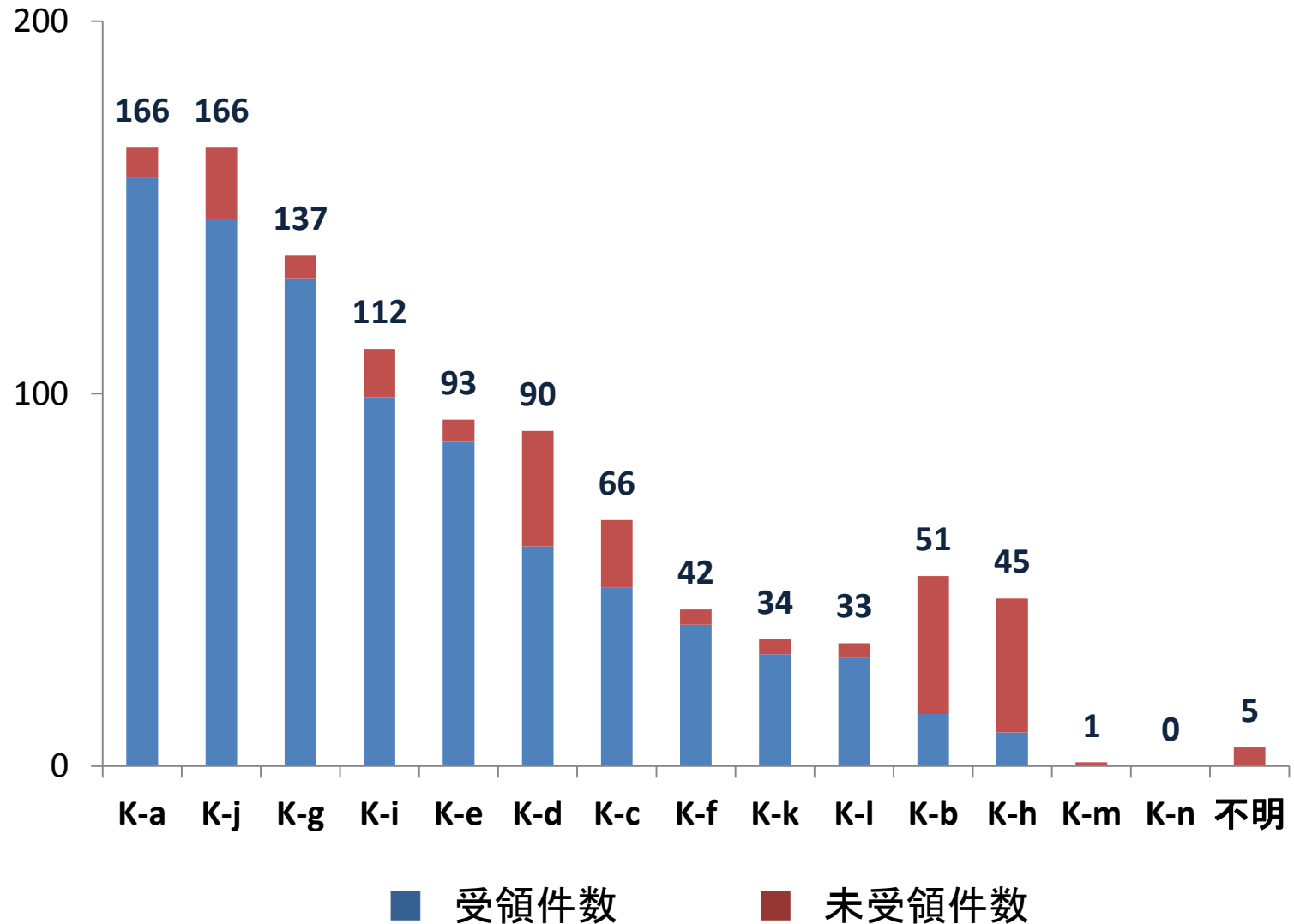
パス利用数の累積



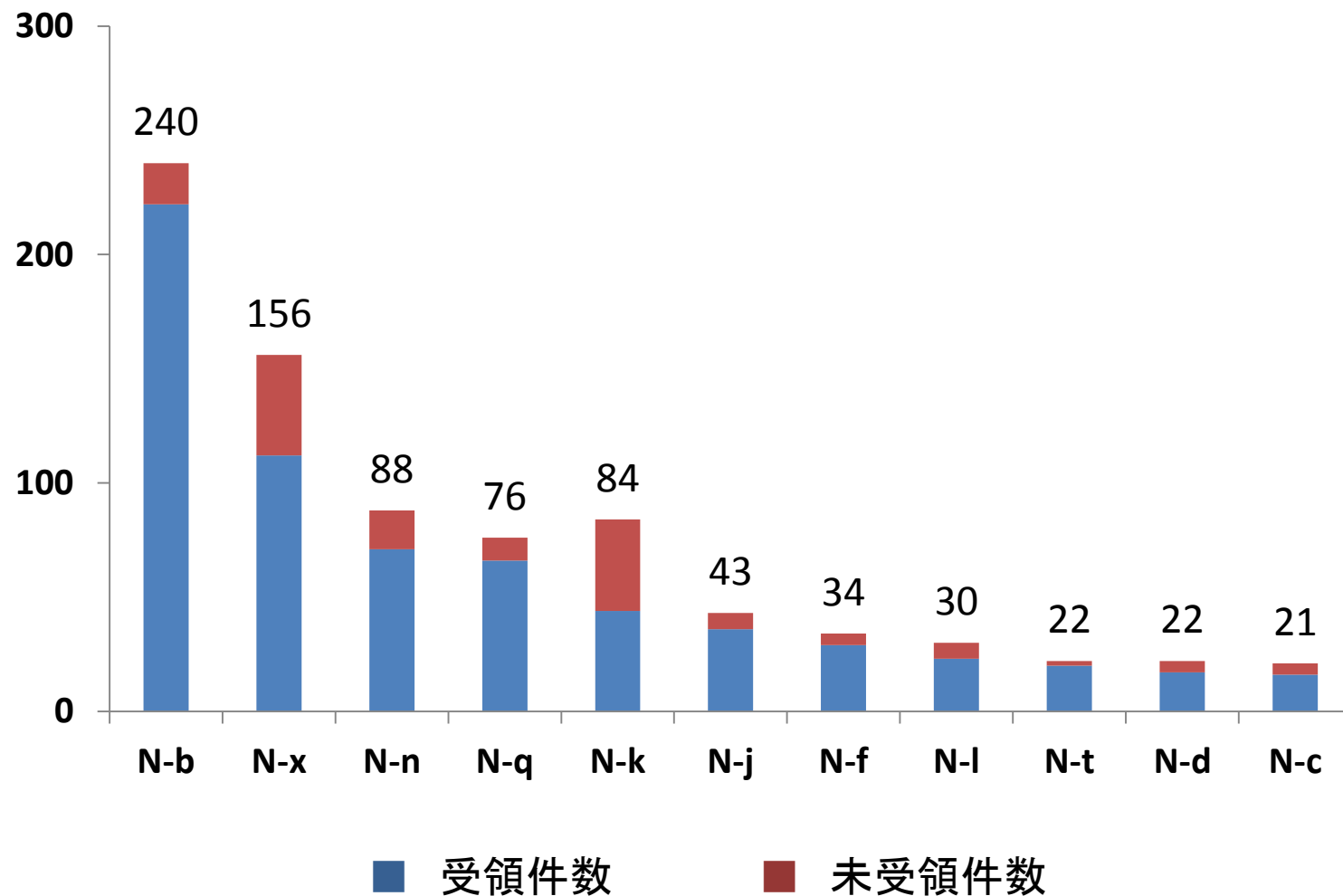
集計結果

～全受理データ～

計画管理病院(急性期病院)

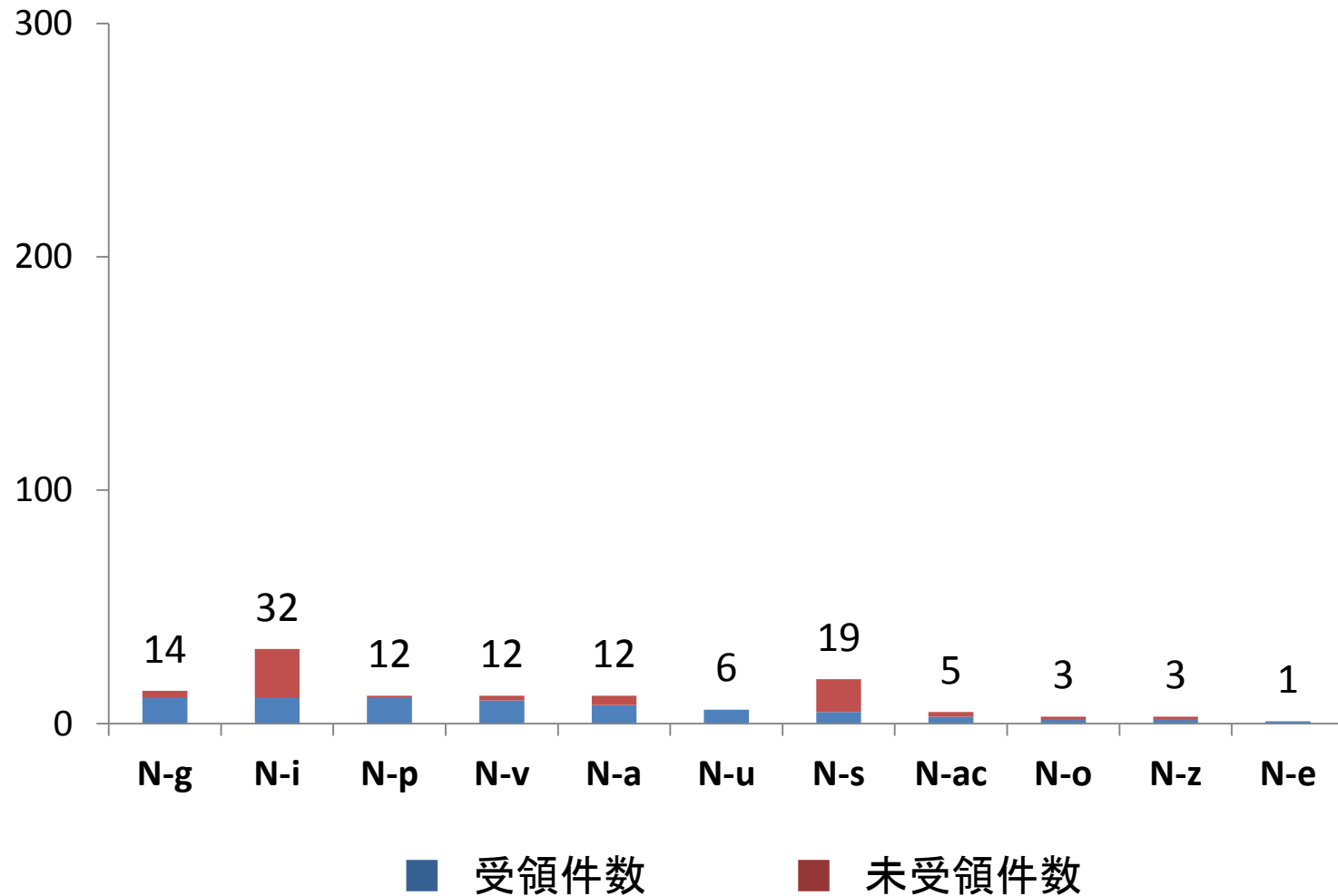


入院連携病院①(回復期リハ病棟, 一般病棟, 他)



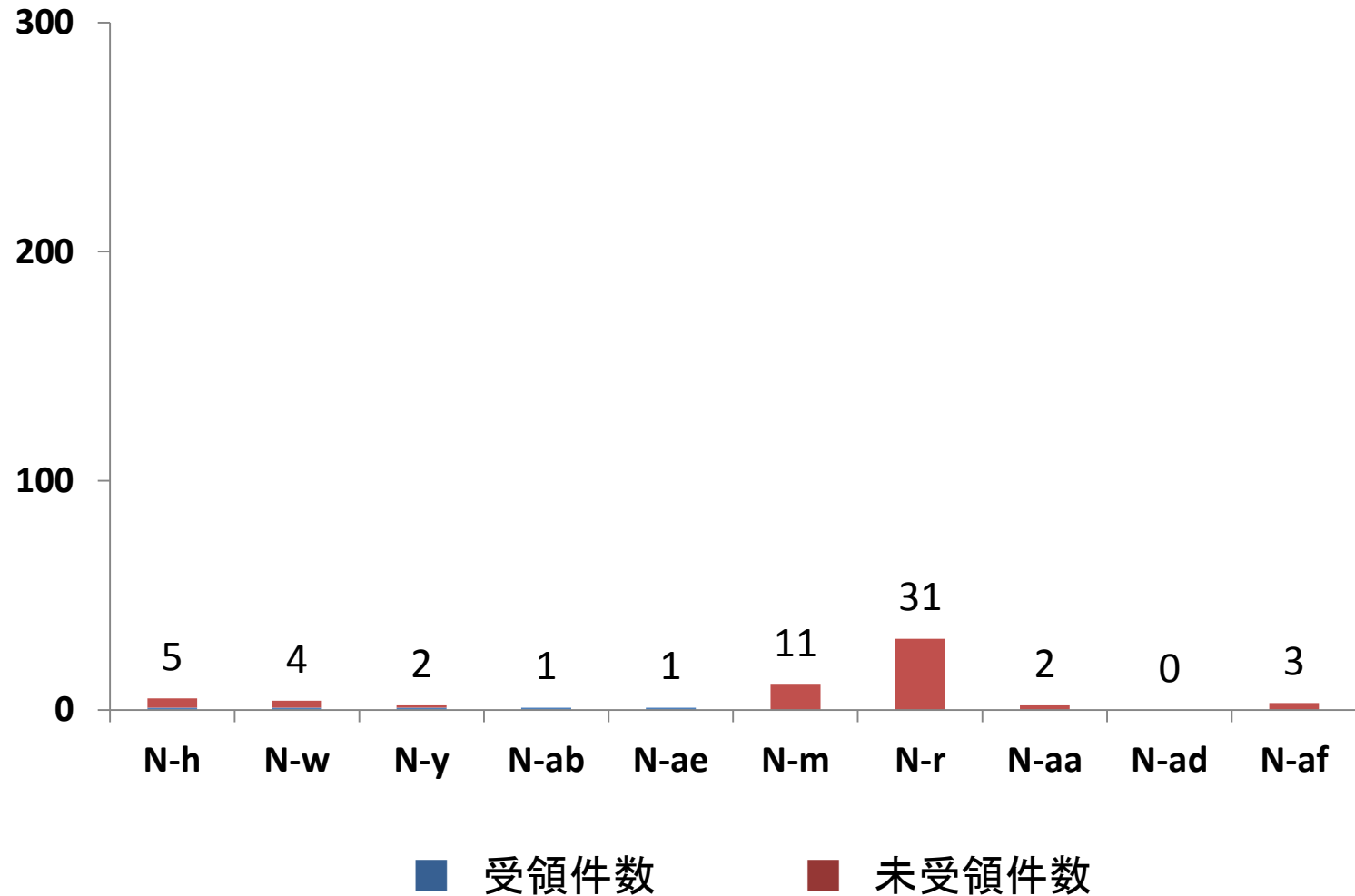
* 現在入院中の可能性があるため、受領件数が低い場合あり

入院連携病院 ②



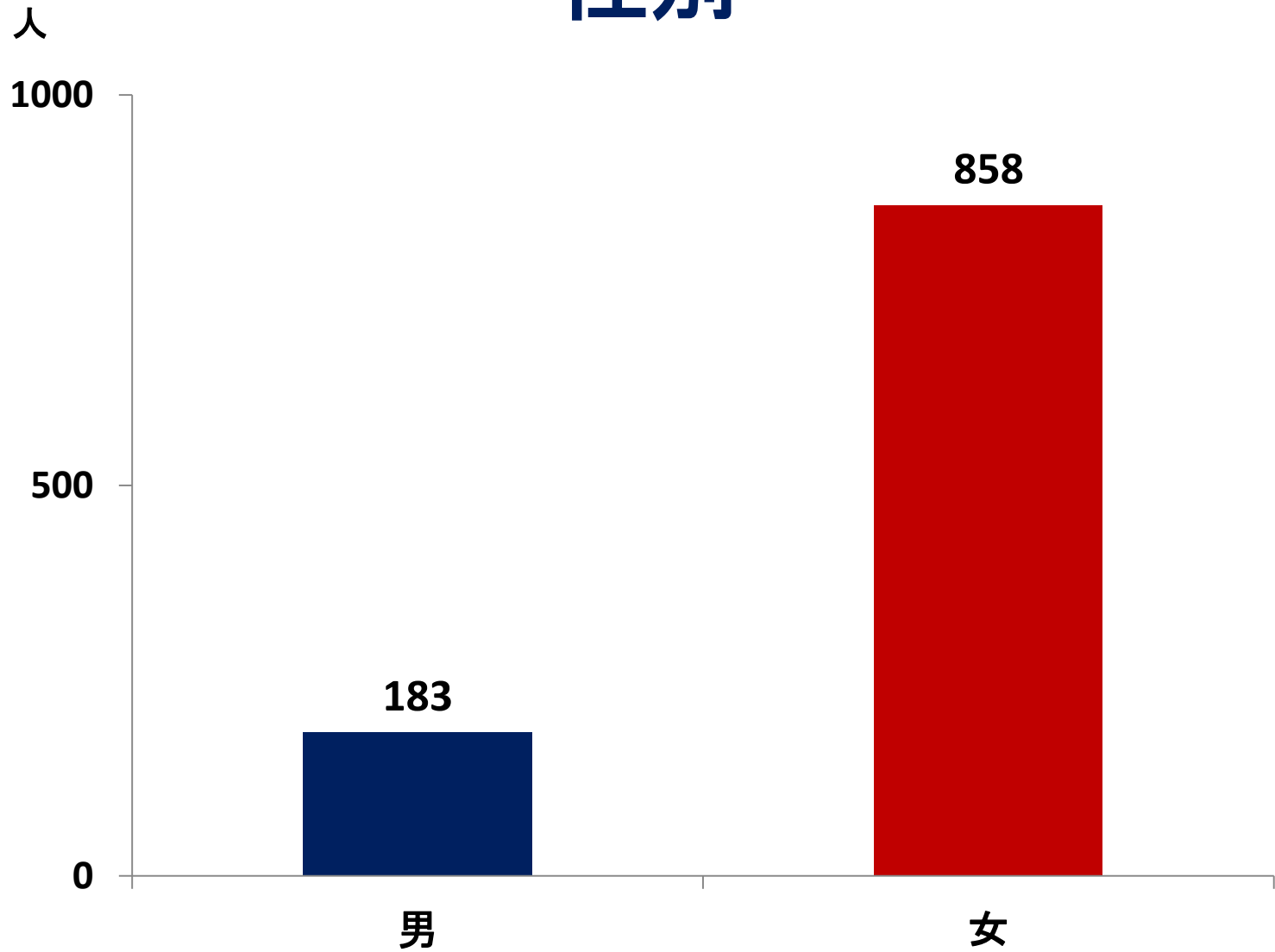
* 現在入院中の可能性があるため、受領件数が低い場合あり

入院連携病院 ③



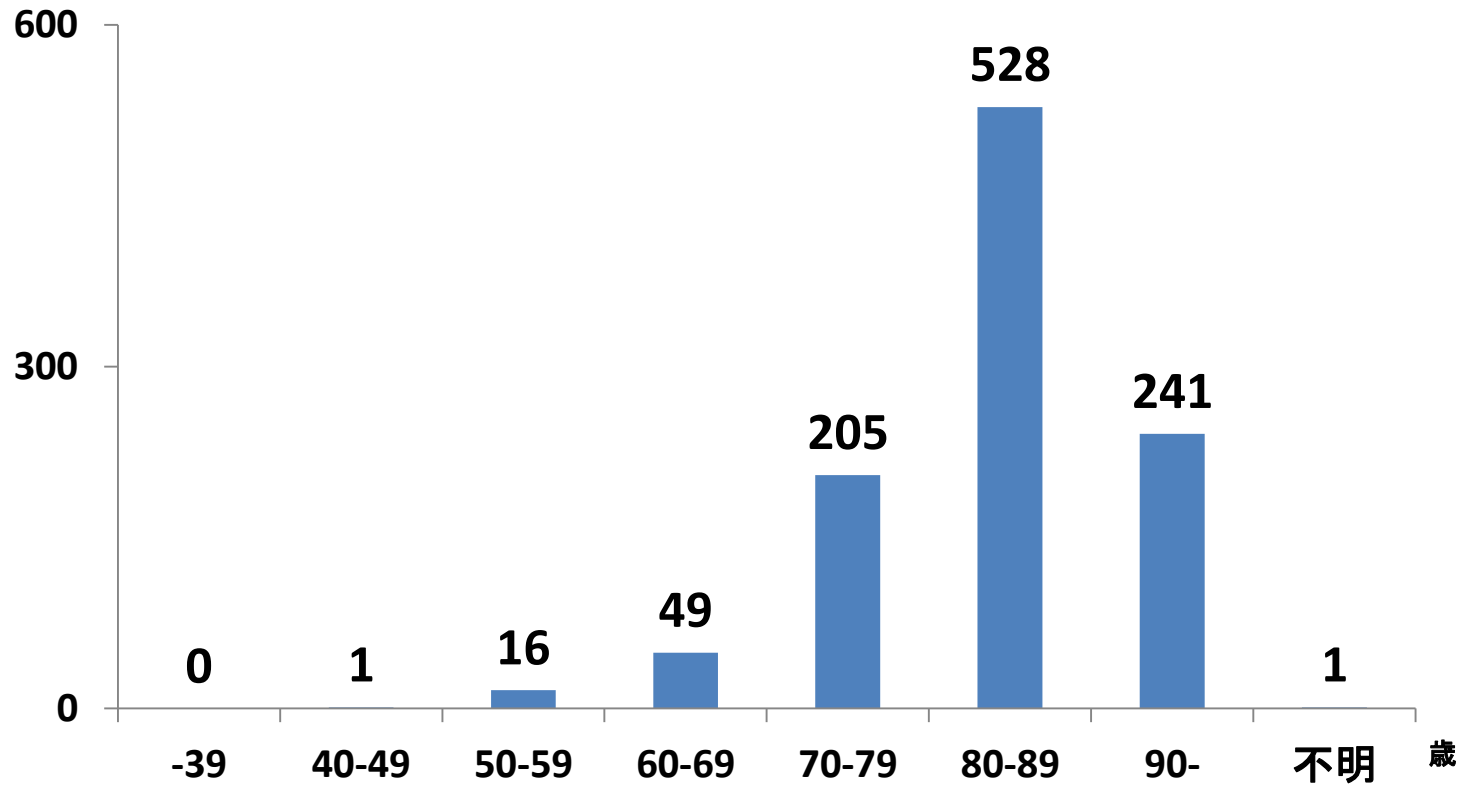
* 現在入院中の可能性があるため、受領件数が低い場合あり

性別

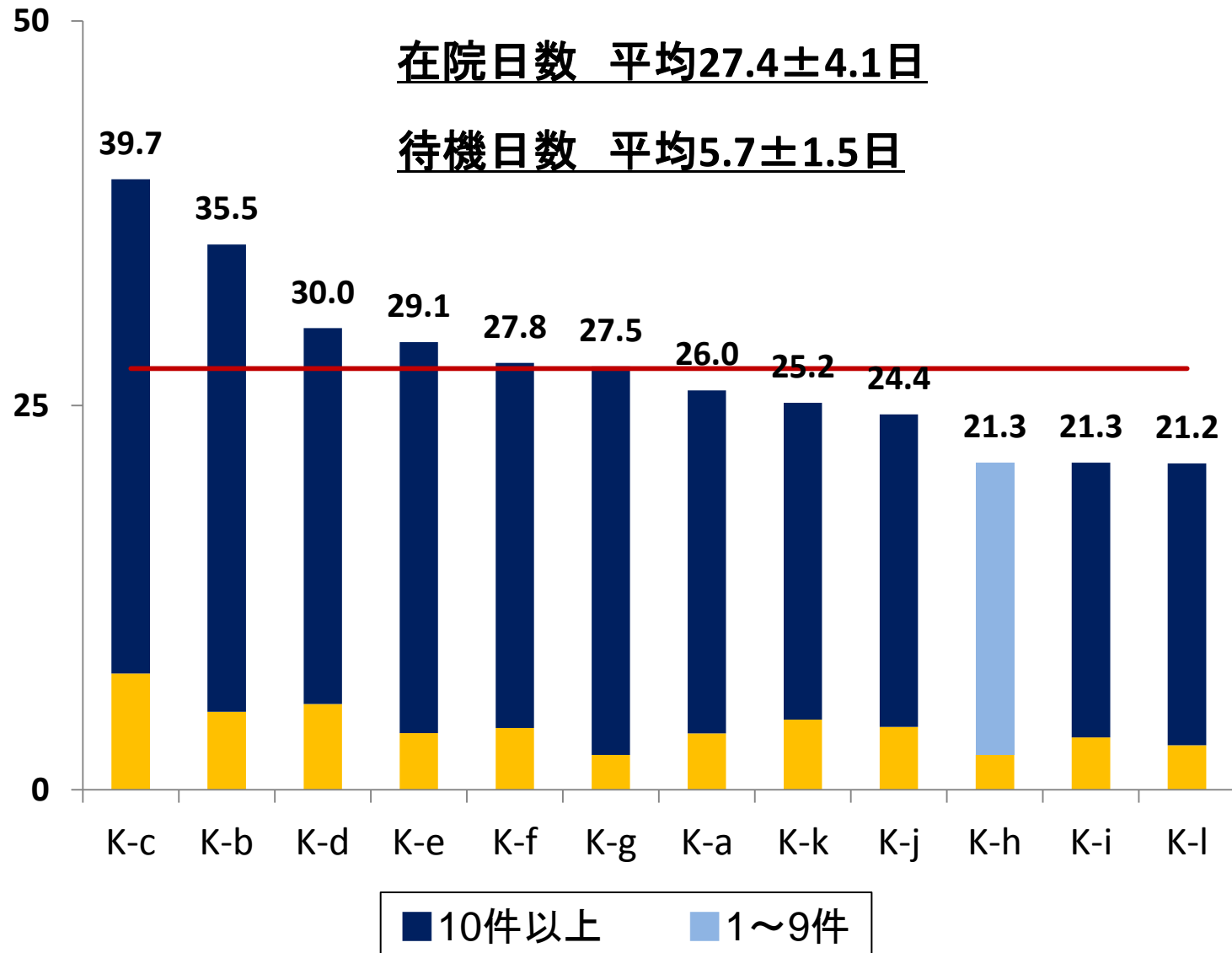


受傷時年齡

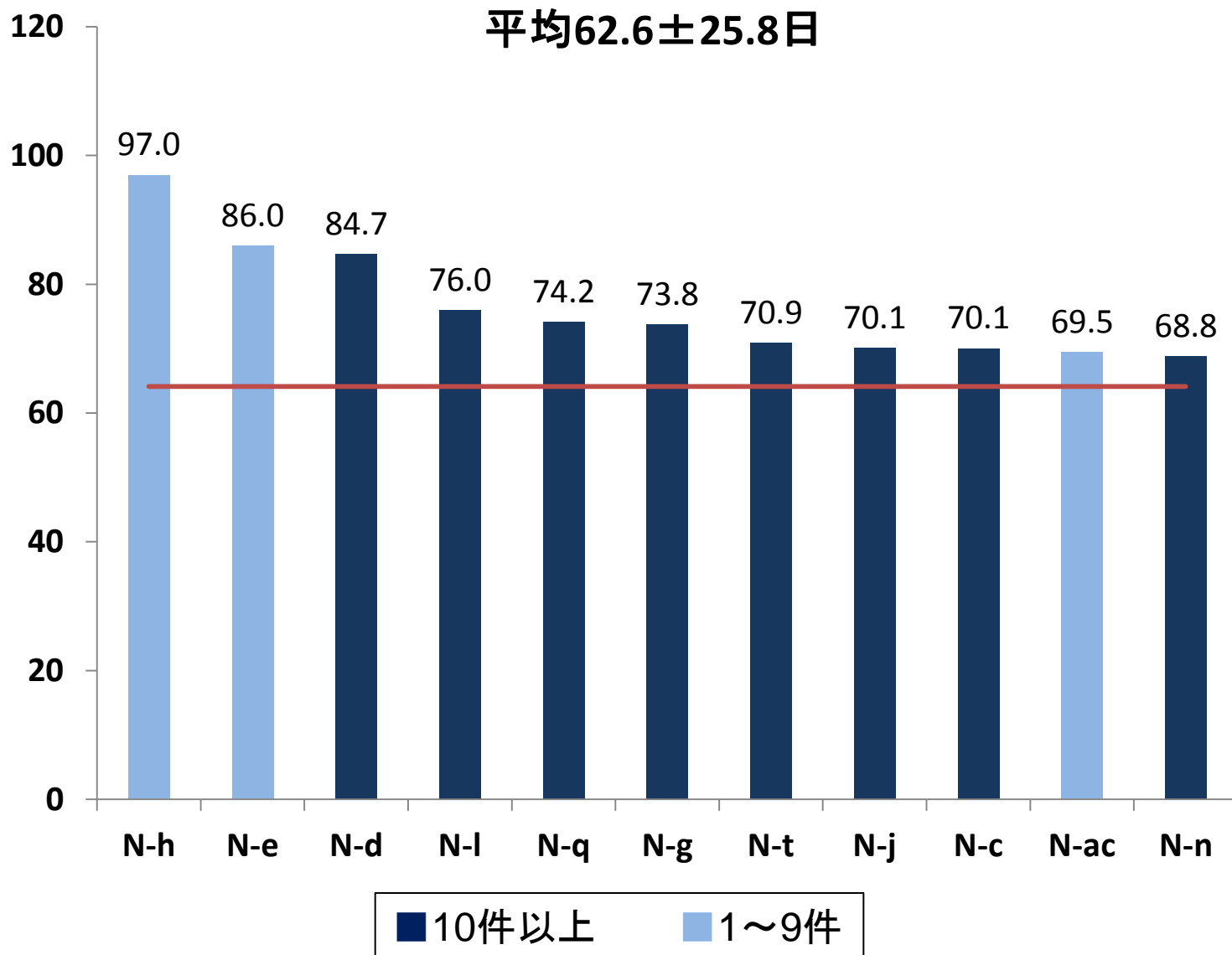
平均年齡 83.5 ± 8.3 歲



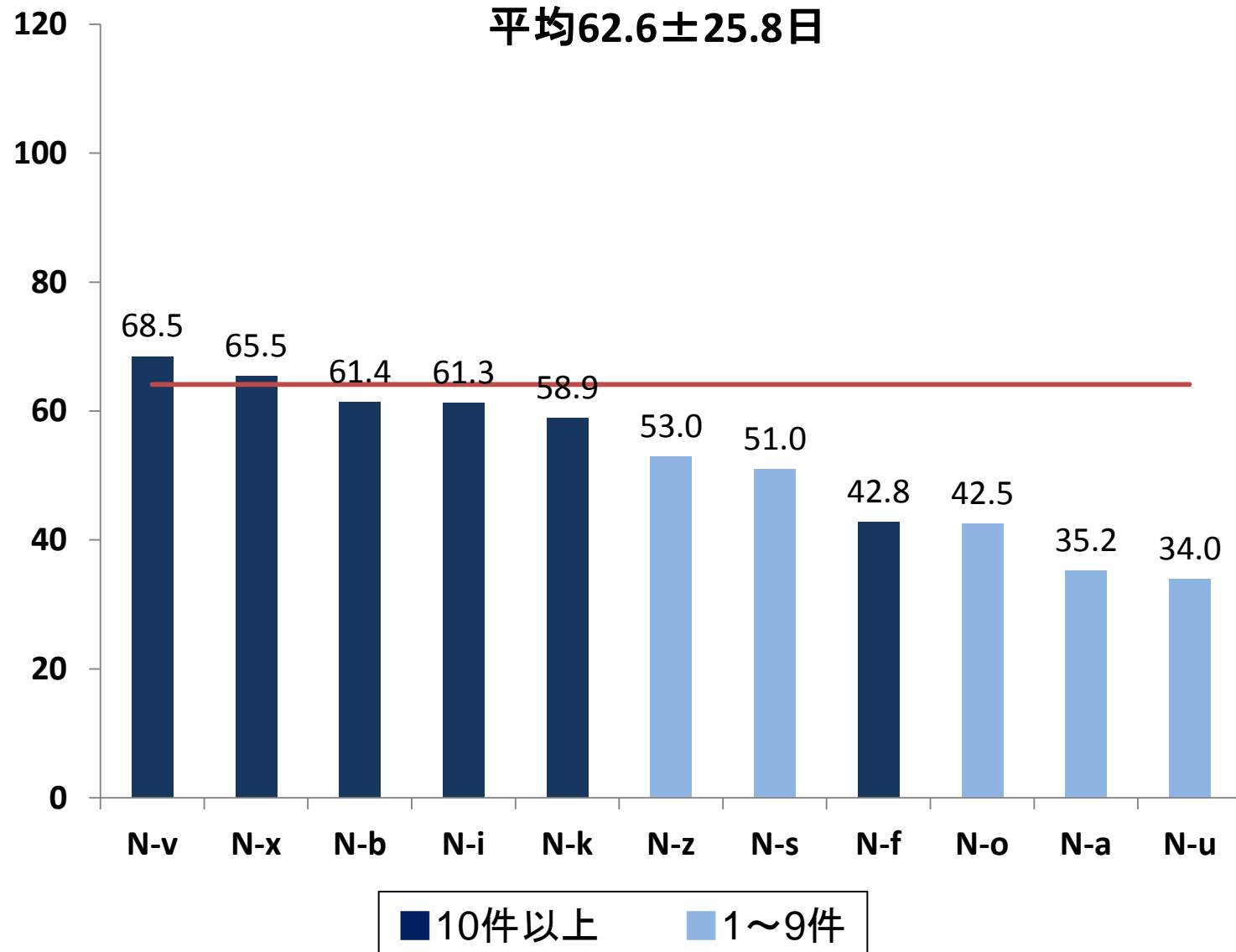
計画管理病院 在院日数



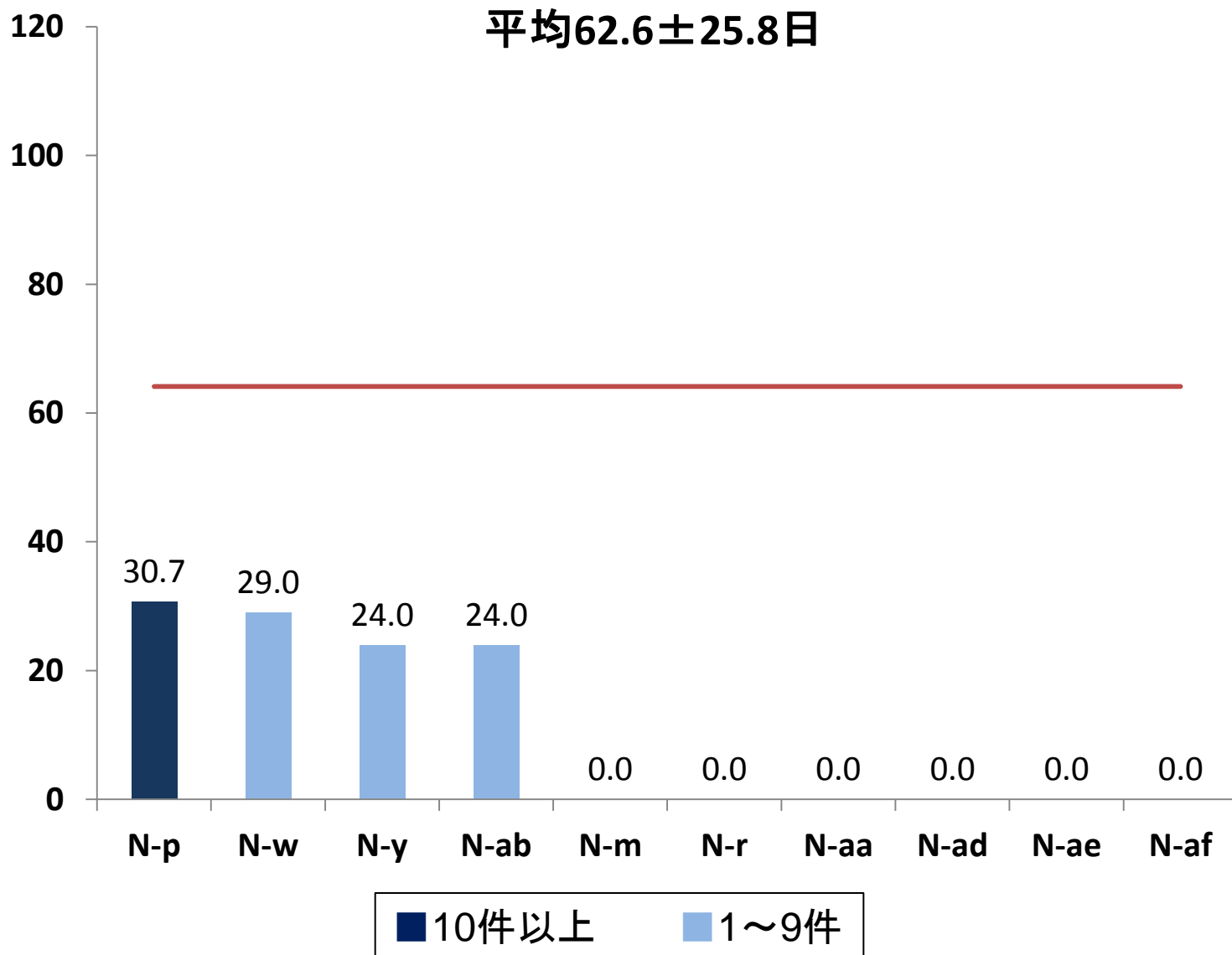
入院連携病院 在院日数 ①



入院連携病院 在院日数 ②



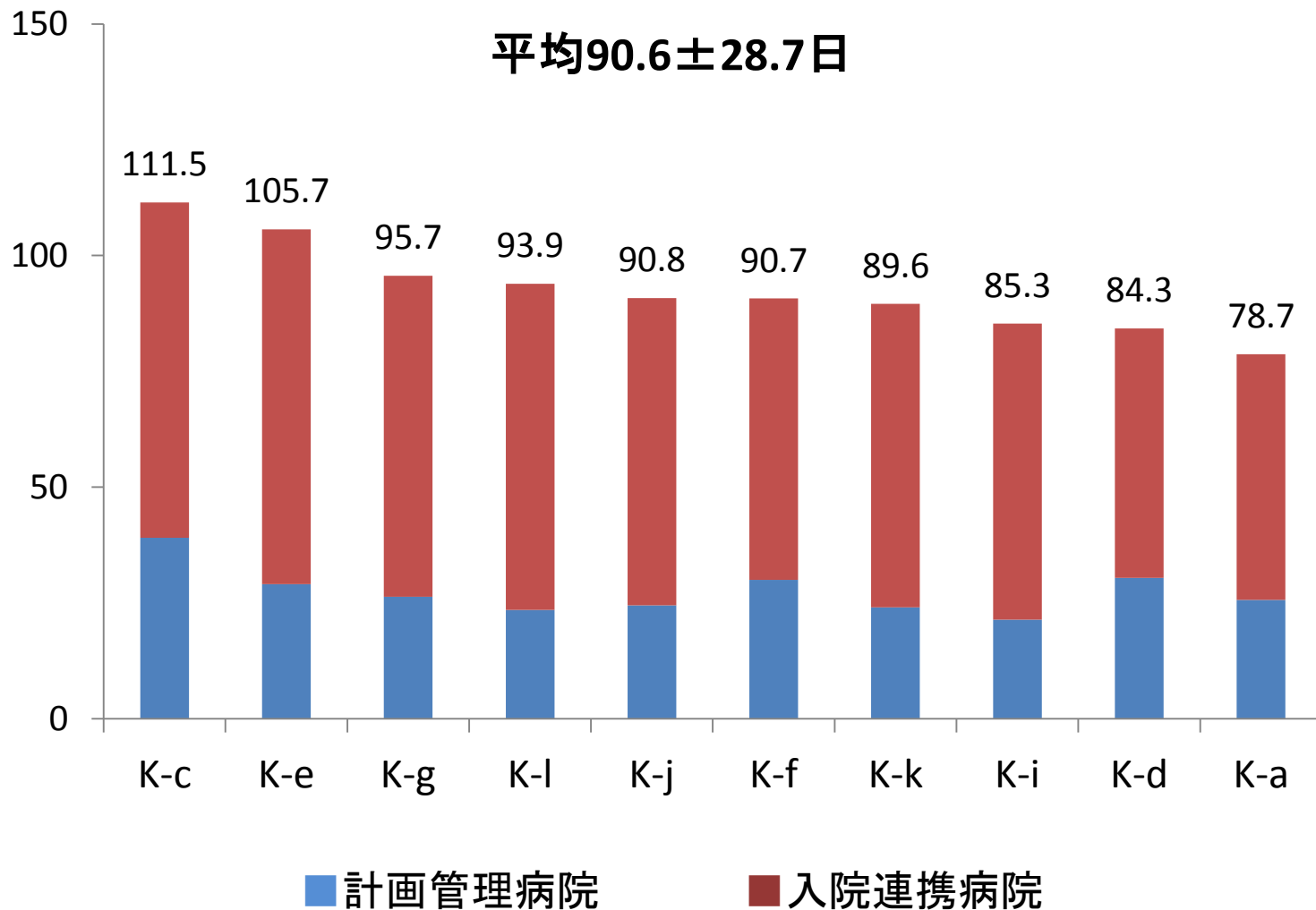
入院連携病院 在院日数 ③



集計結果

～両病院受理データ～
(計画管理病院・連携病院)

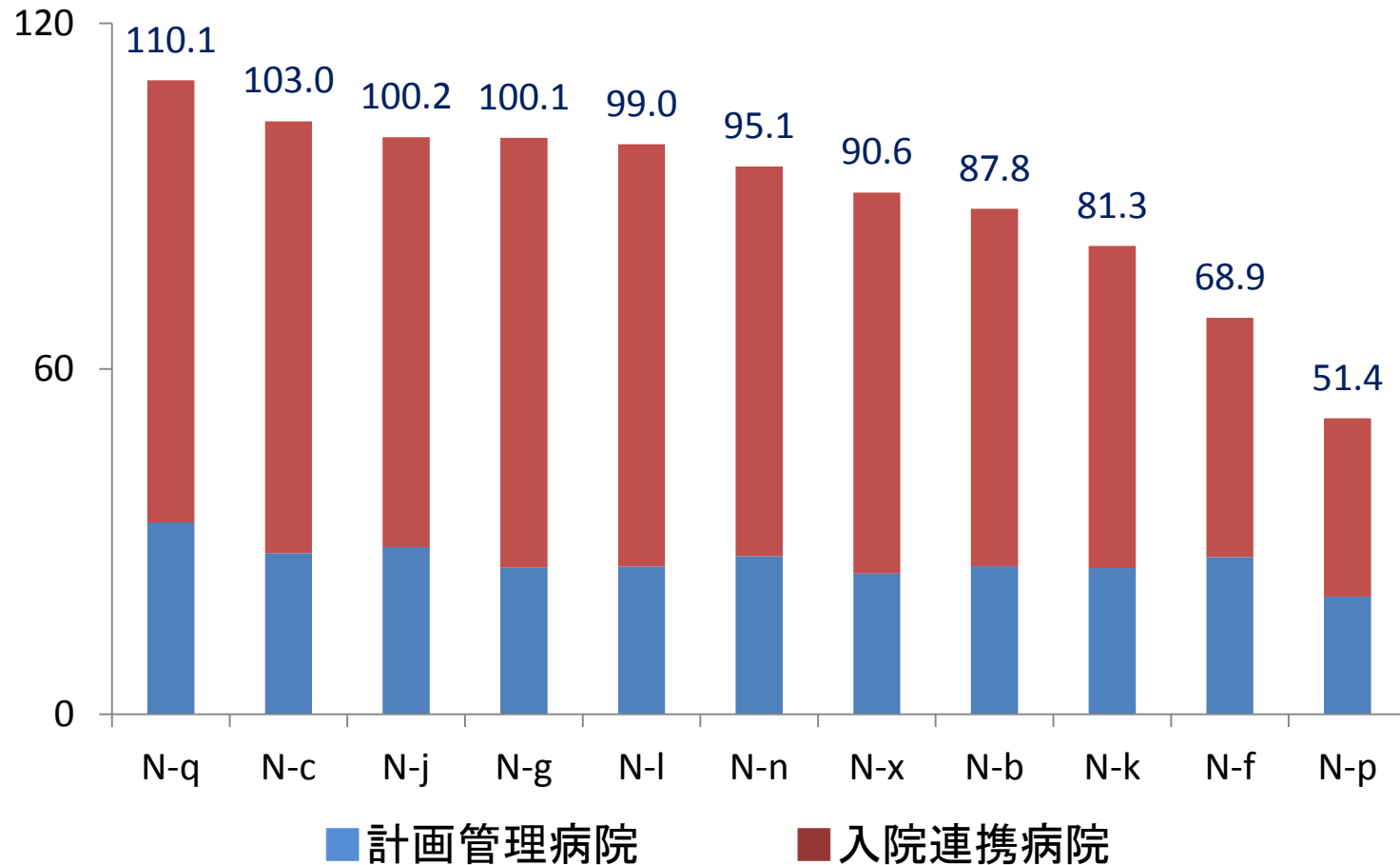
計画管理病院別 合計在院日数



* 連携パスを10件以上受理した病院¹⁶

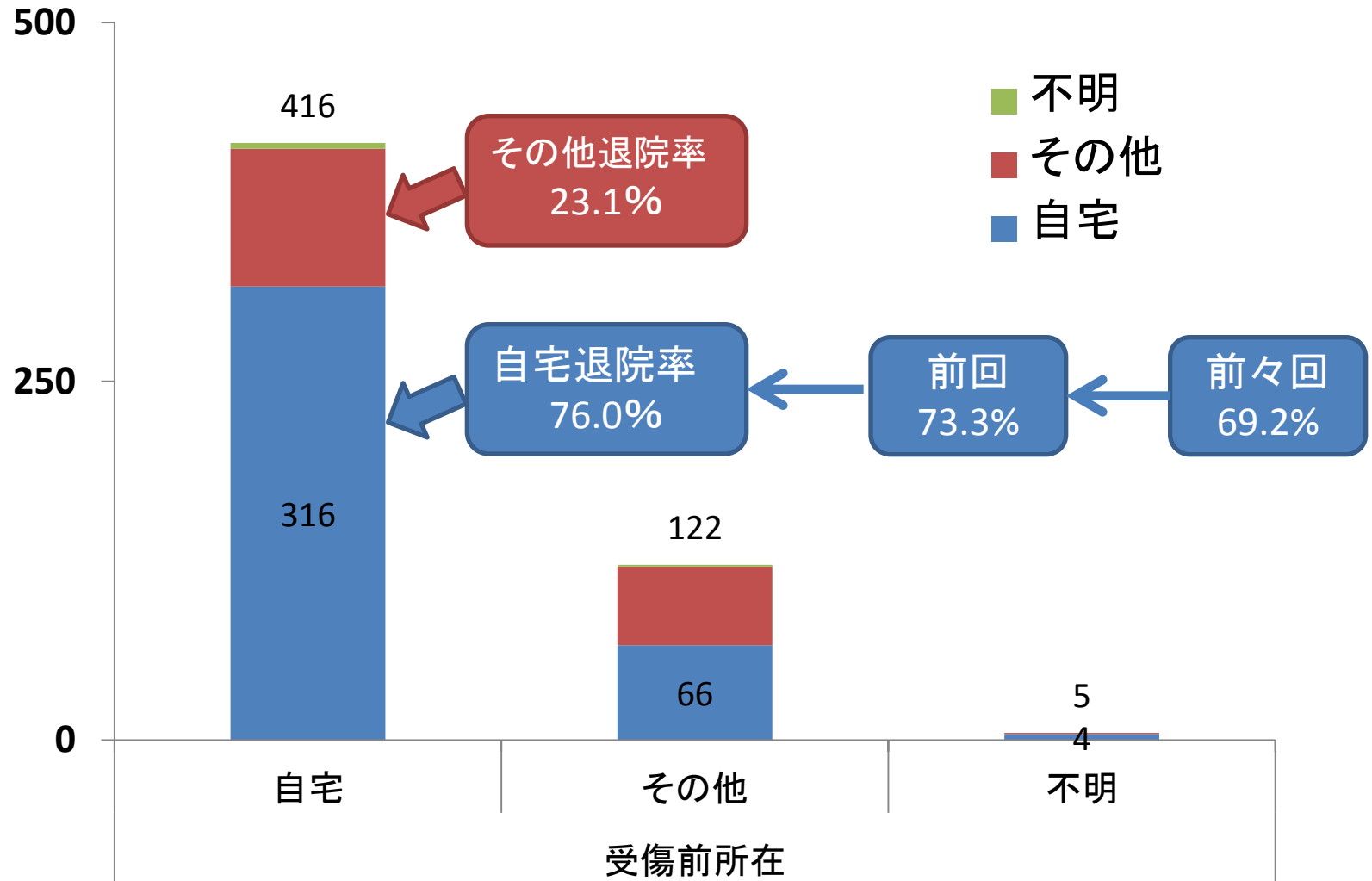
入院連携病院別 合計在院日数

平均90.6±28.7日

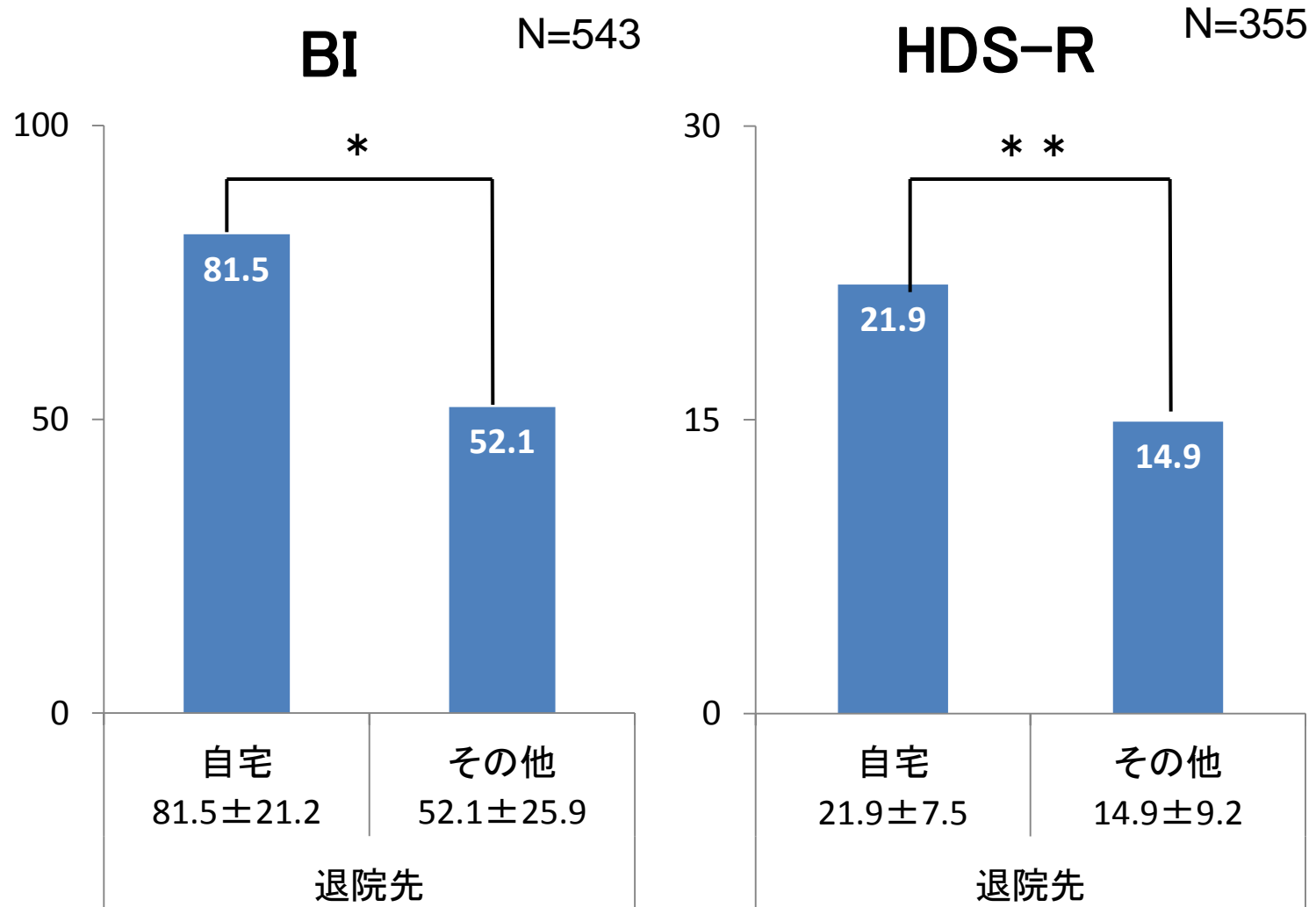


* 連携パスを10件以上受理した病院¹⁷

退院先

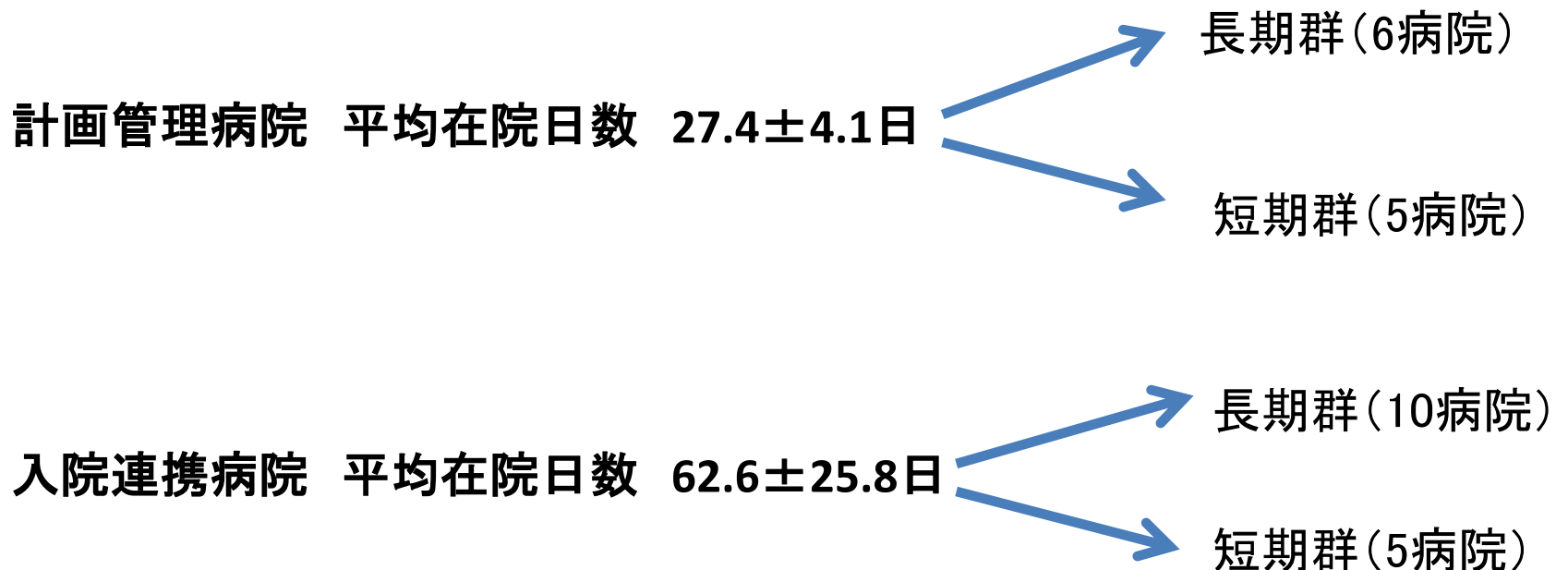


退院先別



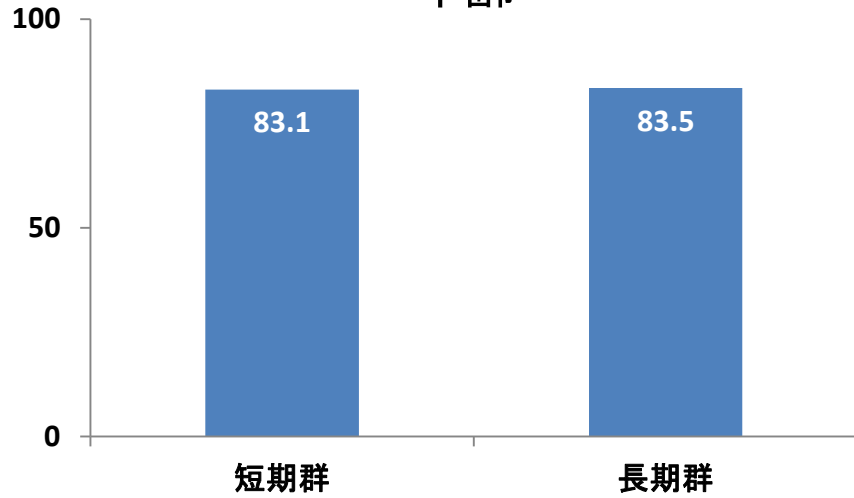
在院日数による検討

連携パスを10件以上受理した病院において、
在院日数が平均より長い病院と短い病院の2群間で、
年齢、合併症、BI、HDS-Rを比較。

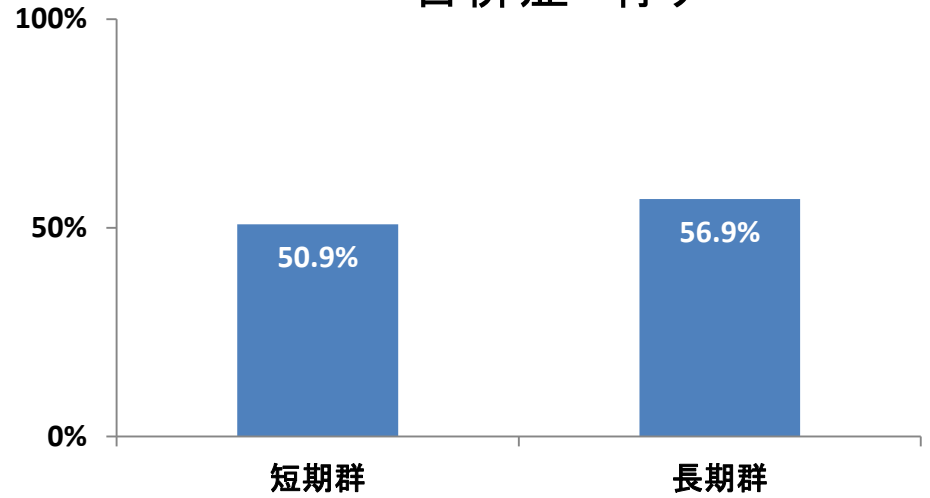


計画管理病院

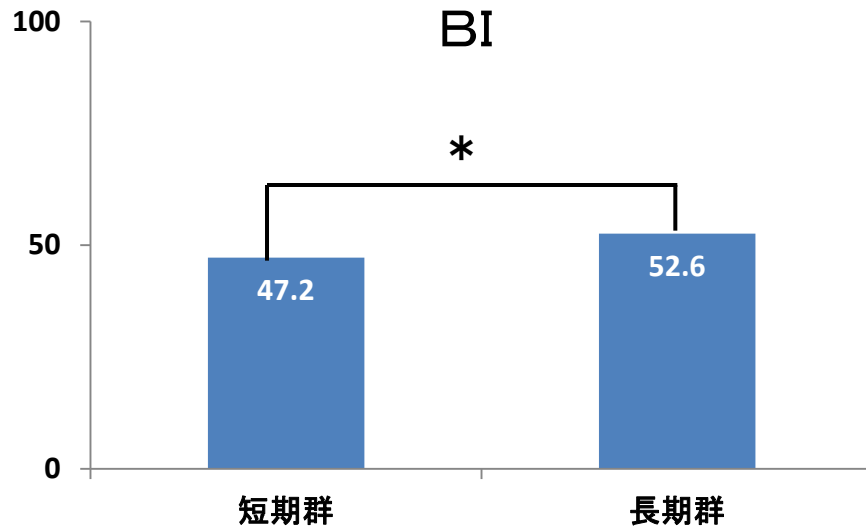
年齢



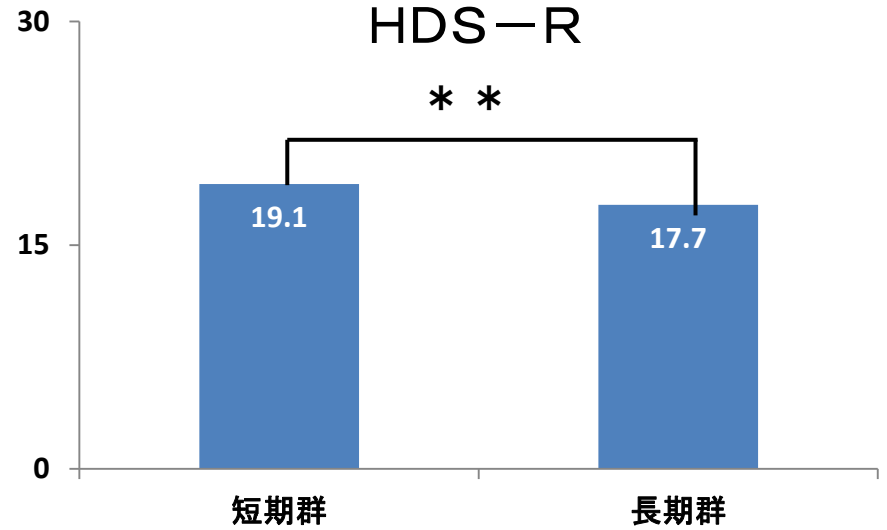
合併症 有り



BI



HDS-R

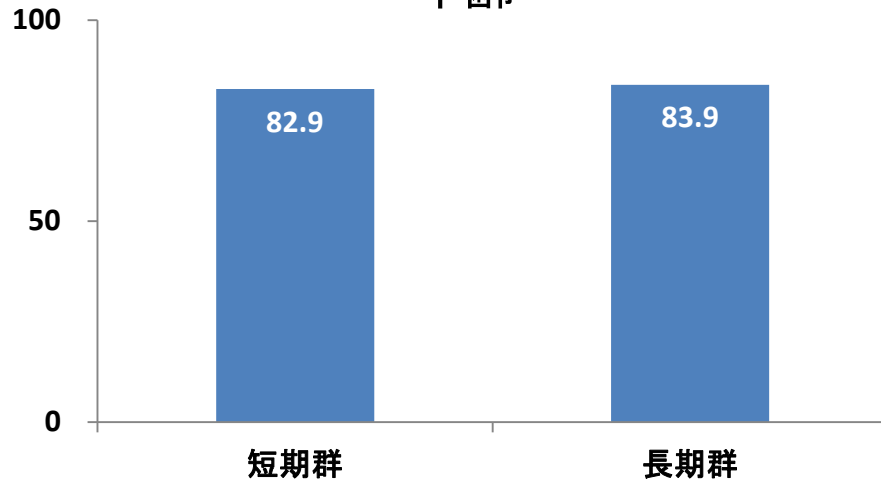


* :p<0.001

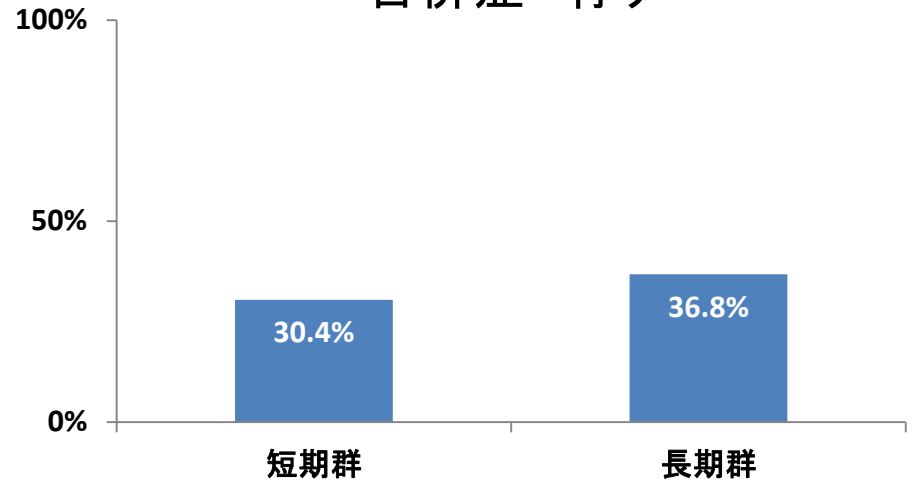
** :p=0.05

入院連携病院

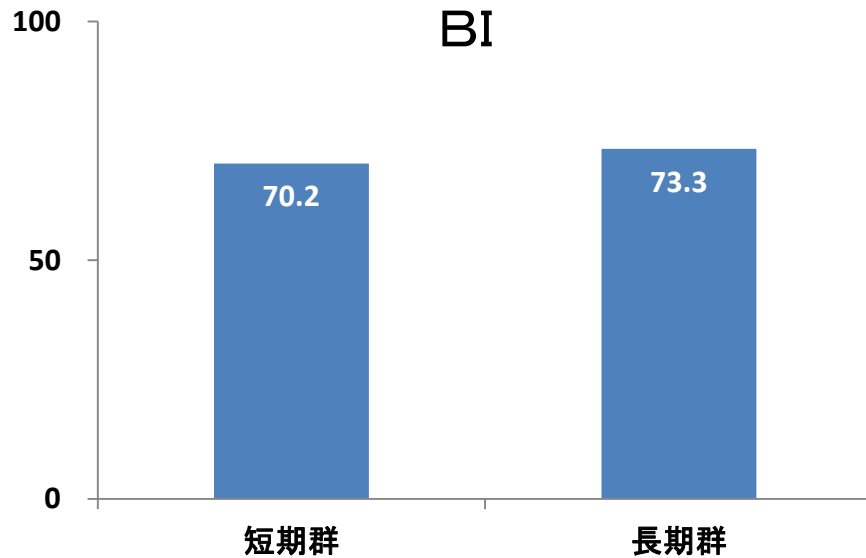
年齢



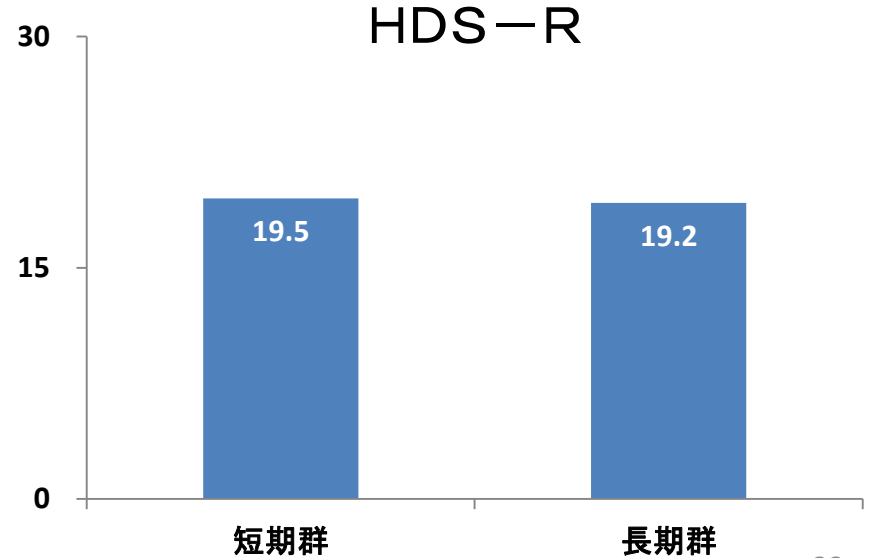
合併症 有り



BI



HDS-R



入院連携病院別BI

